



会社基本理念

アプライド・デザイン株式会社（略称 ADA）は、先進テクノロジー(Advanced Technology)と世界的ネットワーク(Global Network)を駆使し、“シミュレーションの大衆化”と“設計と生産技術の自動化”を目指すエンジニアリングソフトウェア企業です。具体的には、CAE(Computer Aided Engineering)ソフトウェアの開発、輸入、販売やサポートを通して、特にFEM（有限要素法）の利用技術に関する実践的な解析コンサルティング業務を実践しています。

ADAの5つのKeywords

- CAEシミュレーションの大衆化
- 設計及び生産技術の自動化
- 先端技術
- Global Network
- Personality

のもとに、新たなる“実践的シミュレーション技術の普及”に貢献しています。また、第2の事業としまして、コンピュータ支援による先進的な1級建築設計事務所も併設し、特に大空間建造物や特殊建造施設などの構造計画や実施設計、さらに建築基本計画に必要なビジュアルな景観シミュレーション等の業務を行っています。

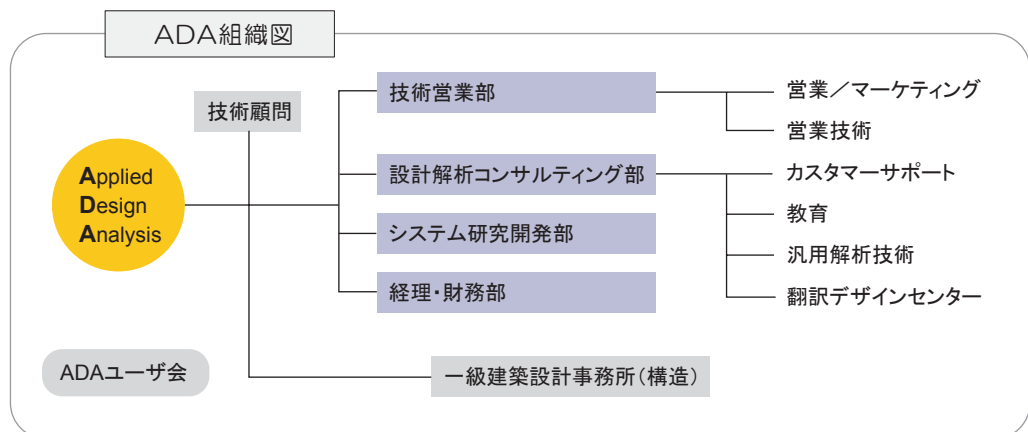
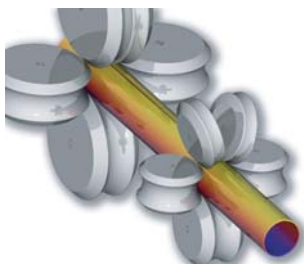
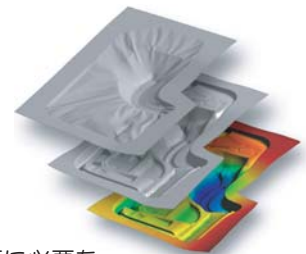
事業内容

【第1事業】

- 機械系の設計及び製造技術に関する先進CAEシステムの輸入、販売、保守、及びその技術コンサルティング。
- 機械系の設計及び製造技術に関する独自の先進CAEシステムの開発、販売、保守、及びその技術コンサルティング。
- FEM（有限要素法）解析/最適化設計の解析モデル化、解析実施及び結果評価等の受託計算、およびCAEコンサルタント/エンジニアの派遣。
- 世界の先進CAEソフトウェアの利用技術に関する講習会、技術セミナーやイベントの企画・実施、及びそれに関わる技術資料の開発。

【第2事業】

- コンピュータ支援による先進的な1級建築設計事務所の経営。
大空間建造物や特殊建造施設などの構造計画や実施構造設計、さらに建築・土木基本計画に必要なコンピュータグラフィックスを利用した景観シミュレーション等の受託。



■ 会社名	アプライドデザイン株式会社 (Applied Design Analysis Corporation : 略称 ADA)	
■ 設立	1994年 12月 1日	
■ 資本金	¥1,000万 (授權資本 ¥4,000万)	
■ 代表取締役	三宅 昌昭 (1級建築士免許登録番号: 191014)	
■ 非常勤 技術顧問	神奈川工科大学教授 工博・技術士/田辺 誠	
■ 会計顧問	石黒税理士事務所/緒方賢蔵	
■ 関連所属学会	日本機械学会 日本計算工学会 自動車技術会 日本塑性加工学会 日本鋳造工学会 ロールフォーミング分科会	日本航空宇宙学会 日本土木学会 プラスチック成形加工学会 板金プレス成形分科会 日本溶接学会
■ 主要取引先 (順不同、敬称略)	本田技研、トヨタ自動車、トヨタタービン、アイシン精機、日本発条、小糸製作所、プレス工業、オギハラ、太平洋工業、国産部品工業、三菱重工業、川崎重工業、ティーエスコポーレーション、新明和S.T、EPSON、Sil、SONY、シチズン時計、オリンパス、カシオ計算機、三菱電機、富士電機、三洋電機、住友電気工業、東芝、ホシデン、NTT、コマツ、日立建機、プリジストン、日本ガイシ、オイレ工業、三菱化学、三菱樹脂、鐘淵化学工業、積水化学工業、日本ゼオン、日本軽金属、コベルコシステム、フジクラ、清水建設、米ボーイング社、米海軍研究所、独空軍研究所、京都大学、東京大学、東北大学、北海道大学、名古屋大学、九州大学、長崎大学、東京工業大学、東京農工大学、新潟大学、弘前大学、富山大学、金沢大学、鳥取大学、徳島大学、ものづくり大学、北九州市立大学、明治大学、大阪工業大学、大阪産業大学、工学院大学、東京電機大学、拓殖大学、慶応大学、東京都教育技術センター、長崎県、鹿児島県、物質・材料研究機構、等	
■ 所在地	<東京本社> 〒113-0033 東京都文京区本郷3-40-11 柏屋ビル6F TEL 03-3815-6335 (技術営業部) 03-3815-6340 (サポート部) FAX 03-3815-6336 <名古屋営業所> 〒450-0002 名古屋市中村区名駅3-23-16 タキビル1F TEL / FAX 052-563-8177 Web : http://www.ada.co.jp/ E-mail : info@ada.co.jp	
■ 交通	<東京本社> 地下鉄丸の内線本郷三丁目駅徒歩3分 地下鉄大江戸線本郷三丁目駅徒歩2分	<名古屋営業所> JR名古屋駅、名鉄、近鉄、地下鉄名古屋駅より各徒歩4分 地下鉄桜通線国際センター駅徒歩4分 地下鉄東山線名古屋駅徒歩4分
■ 技術提携先	米ESRD 西Quantech CIMNE (欧州数値解析センター)	VMTech 独dataM
■ 主要取引銀行	みずほ銀行 本郷通支店 東京三菱銀行 春日町支店	朝日信用金庫 湯島支店

ADAまでの案内図

